

## PREZENTACIJA

Maketai priimami \*.pdf formatu

! Maketuoiant šriftai ir iliustracijos turi būti įtraukti (angl. embedded).

## BRĖŽINYS

Maketui paruošti turi būti naudojamas tikslus šablonas, kurį rasite skiltyje INDIVIDUALUS DIZAINAS.

! Maketai turi būti 1:1 masteliu.

## SPALVOS

Spaudos procese naudojamas ISO 12647-2 standartas, kuris garantuoja stabilias CMYK skalės reikšmes. Visos Pantone spalvos, esančios makete, bus keičiamos į oficialias CMYK reikšmes. Turekite omenyje, jog ne visos Pantone spalvos gali būti atkartojamos CMYK spalvomis. Pretenzijos dėl spalvų neatitikimo nėra priimanamos.

! Maksimalus dažų kiekis viename taške negali viršyti 280%. Mažiausia spausdinamo dažo reikšmė yra 5%.

## ILIUSTRACIJOS IR EFEKTAI

Iliustracijos turi būti ne mažesnės nei 250 dpi skiriamosios gebos.

\* Nėkelkite iliustracijos raiškos grafinėmis programomis. Kokybė dėl to nepasidarys geresnė.

## TEKSTAI IR LINIJOS

\* Smulkus invertuotasis tekstas turi būti kuo lygesniame fone, kurio tik 1 sudėtinė spalva būtų intensyvi, o šrifto dydis negali būti mažesnis nei 6 punktai.  
Smulkus neinvertuotasis tekstas turi būti kuo lygesniame fone, kurio tik 1 sudėtinė spalva būtų intensyvi, o šrifto dydis negali būti mažesnis nei 5 punktai.

min 6pt  
min 5pt

min 0,5pt (~0,17 mm)  
min 0,3pt (~0,1 mm)

Minimalus pozityvinės linijos storis yra 0,3 punkto. Negatyvinės - 0,5 punkto.

## UŽLAIDOS IR KLIJAVIMO ZONOS

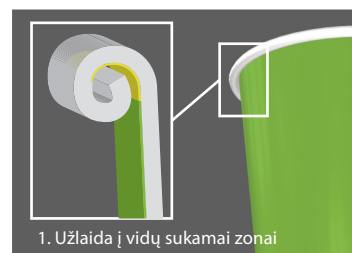
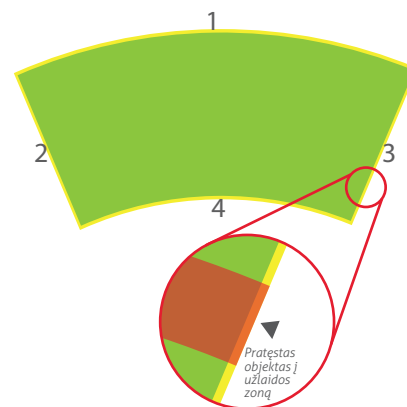
Privaloma laikytis šablone nurodytų užlaidos reikalavimų.

! Už užlaidos zonos ribų neturi būti jokių kitų objektų.

\* Visi objektai ir tekstai turi būti mažiausiai 2 mm atstumu nuo matomos zonos.

Užlaidų puodelių gamyboje paaiškinimas

Matoma zona  
Užlaidų zona

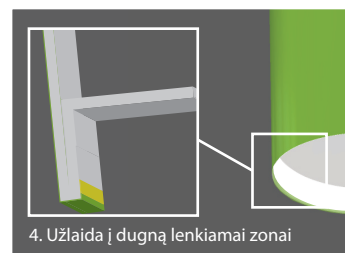
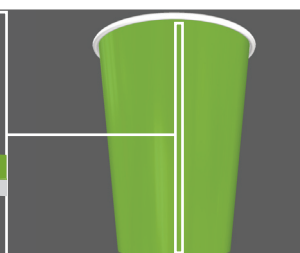


1. Uzlaida į vidų sukamai zonai



2. Uzlaida nupjaunamai zonai

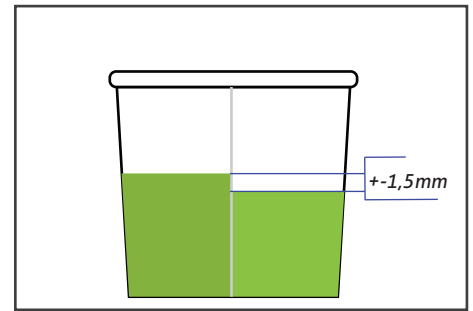
3. Uzlaida klijavimo zonai



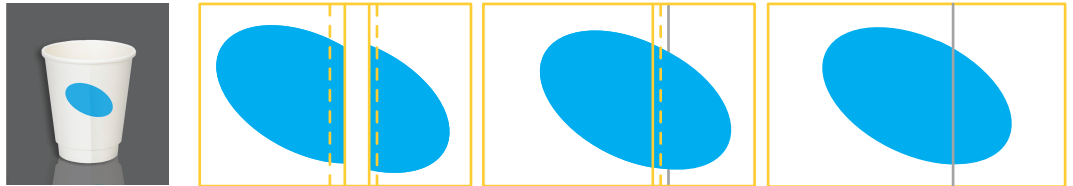
4. Uzlaida į dugną lenkiamai zonai

## OBJEKTŲ SUVEDIMAS

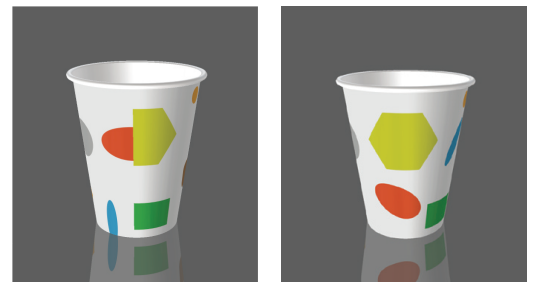
\* Norint išgauti puodelio objektų vientisumą ties klijavimo linija, būtina žinoti keletą principų. Jei pasirinksite susieti kai kuriuos objektus per sujungimo zoną, atkreipkite dėmesį, kad gali būti iki 1,5 mm objektų neatitikimas po puodelių formavimo.



\* Projektuodami maketą, atkreipkite dėmesį, kad objektai suvedami matomos zonos atžvilgiu, tačiau privalo būti tęsiami į užlaidos zoną.



\* Objektų atitikimas užlaidų zonoje nėra privalomas. Tai yra Jūsų pasirinkimas.



## PAGALBINĖS IŠLENKIMO LINIJOS

Jeigu naudojate išlenktą šabloną, atkreipkite dėmesį į pagalbines (geltonas) linijas. Makete esantys objektai turi būti formuojami/lenkiami lygiagrečiai vertikalioms ir horizontalioms pagalbiniams linijoms.

## SUPD ŽENKLINIMAS

! Jei užsisakote popierinius puodelius, įsitinkite, kad puodelio dizaine pridėjote GAMINYJE YRA PLASTIKO ženklimą.



Ženklinimas ant puodelio turi būti uždėtas horizontaliai, toliau nuo gėrimo zonos. Puodelių iki 500 ml ženklavimo etiketės matmenys yra 1,4 cm x 2,8 cm. Tekstas etiketėje turi būti šalies, kurioje naudojamas produktas kalba. Informacinis tekstas GAMINYJE YRA PLASTIKO (arba jo kalbos alternatyva) turi būti rašomas didžiąja raide ir „Helvetica Condensed Bold“ šriftu.



- ! Būtinasis reikalavimas
- \* Patarimas