

PUODELIŲ MAKETŲ PARUOŠIMO SPAUDAI TAISYKLĖS IR REKOMENDACIJOS



PREZENTACIJA

Maketai priimami *.pdf formatu

! Maketuojant šriftai ir iliustracijos turi būti įtraukti (angl. embedded).

BRĖŽINYS

Maketui paruošti turi būti naudojamas tikslus šablonas, kurį rasite skiltyje ŠABLONAI.

! Maketai turi būti 1:1 masteliu.

SPALVOS

Spaudos procese naudojamas ISO 12647-2 standartas, kuris garantuoja stabilias CMYK skalės reikšmes. Visos Pantone spalvos, esančios makete, bus keičiamos į oficialias CMYK reikšmes. Turekite omenyje, jog ne visos Pantone spalvos gali būti atkartojamos CMYK spalvomis. Pretenzijos dėl spalvų neatitikimo nėra priimamos.

! Maksimalus dažų kiekis viename taške negali viršyti 280%. Mažiausia spausdinamo dažo reikšmė yra 5%.

ILIUSTRACIJOS IR EFEKTAI

Iliustracijos turi būti ne mažesnės nei 250 dpi skiriamosios gebos.

* Nėkelkite iliustracijos raiškos grafinėmis programomis. Kokybė dėl to nepasidarys geresnė.

TEKSTAI IR LINIJOS

* Smulkus invertuotasis tekstas turi būti kuo lygesniame fone, kurio tik 1 sudėtinė spalva būtų intensyvi, o šrifto dydis negali būti mažesnis nei 6 punktai.
Smulkus neinvertuotasis tekstas turi būti kuo lygesniame fone, kurio tik 1 sudėtinė spalva būtų intensyvi, o šrifto dydis negali būti mažesnis nei 5 punktai.

min 6pt

min 5pt

min 0,5pt

min 0,3pt

Minimalus pozityvinės linijos storis yra 0,3 punkto. Negatyvinės - 0,5 punkto.

UŽLAIDOS IR KLIJAVIMO ZONOS

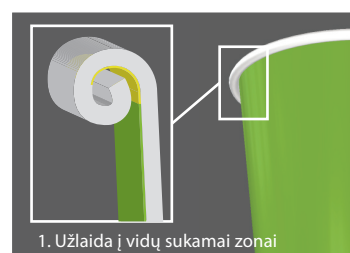
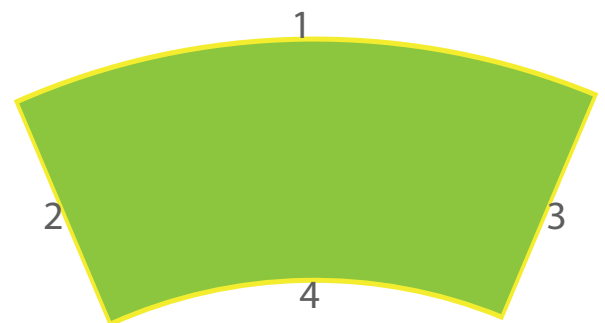
Privaloma laikytis šablone nurodytų užlaidos reikalavimų.

! Už užlaidos zonos ribų neturi būti jokių kitų objektų.

* Visi objektai ir tekstai turi būti mažiausiai 2 mm atstumu nuo matomos zonos.

Užlaidų puodelių gamyboje paaiškinimas

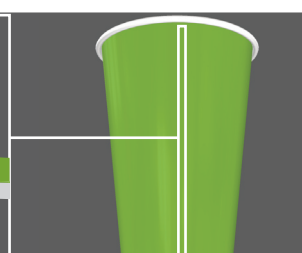
Matoma zona
Užlaidų zona



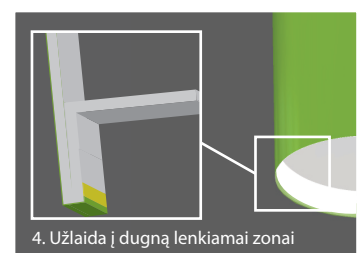
1. Uzlaida į vidų sukamai zonai



2. Uzlaida nupjaunamai zonai



3. Uzlaida klijavimo zonai



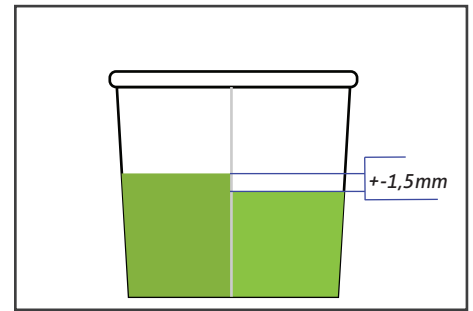
4. Uzlaida į dugną lenkiamai zonai

! Būtinasis reikalavimas

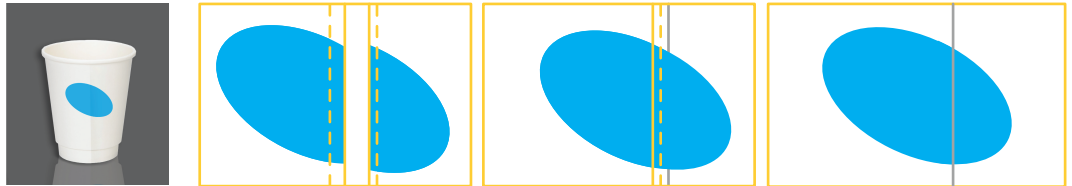
* Patarimas

OBJEKTŲ SUVEDIMAS

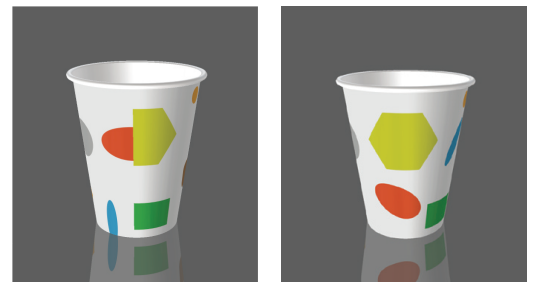
* Norint išgauti puodelio objektų vientisumą ties klijavimo linija, būtina žinoti keletą principų. Jei pasirinksite susieti kai kuriuos objektus per sujungimo zoną, atkreipkite dėmesį, kad gali būti iki 1,5 mm objektų neatitikimas po puodelių formavimo.



* Projektuodami maketą, atkreipkite dėmesį, kad objektai suvedami matomos zonos atžvilgiu, tačiau privalo būti tęsiami į užlaidos zoną.



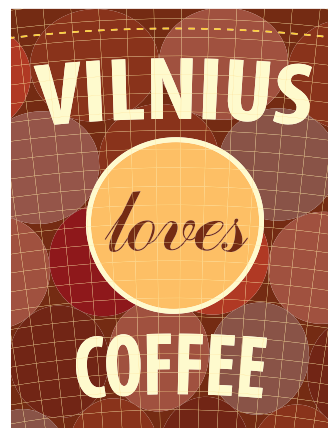
* Objektų atitikimas užlaidų zonoje nėra privalomas. Tai yra Jūsų pasirinkimas.



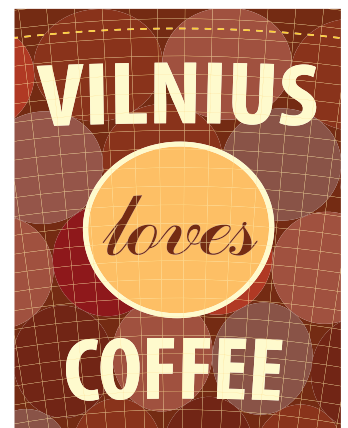
PAGALBINĖS IŠLENKIMO LINIJOS

Jeigu naudojate išlenktą šabloną, atkreipkite dėmesį į pagalbines (geltonas) linijas. Makete esantys objektai turi būti formuojami/lenkiami lygiagrečiai vertikalioms ir horizontalioms pagalbinėms linijoms.

Gerai



Blogai



! Būtinasis reikalavimas

* Patarimas